

## SafeCom Smart Printing für Lexmark MFPs und Drucker

SafeCom Go wurde entwickelt, um Unternehmen die Kontrolle und Optimierung von Druckservices und Dokumentensicherheit zu ermöglichen. Die Lösung ist einfach zu installieren und zu verwenden, verfügt über optionale Module, die auf Ihr Geschäft abgestimmt sind und mit ihm wachsen, und ist weitgehend konfigurierbar, um nahtlos mit den bestehenden Geräten, Netzwerken und Systemen Ihres Unternehmens zu funktionieren.

SafeCom Go integriert sicheres Drucken und Dokumentenkontrolle auf unterstützten multifunktionalen Geräten und Druckern.

Die Benutzer geben ihren Identifikationscode direkt auf dem Touchscreen ein oder authentifizieren sich mit Zugangskarten und einem SafeCom ID-Gerät (Kartenlesegerät).

### Smart Printing zu Ihrem Lexmark hinzufügen

SafeCom Go aktiviert die SafeCom Smart Printing Funktion, mit der Sie Ihre Druck-, Kopier-, Scan-, Fax- und E-Mail-Aktivitäten und Arbeitsabläufe kontrollieren können durch

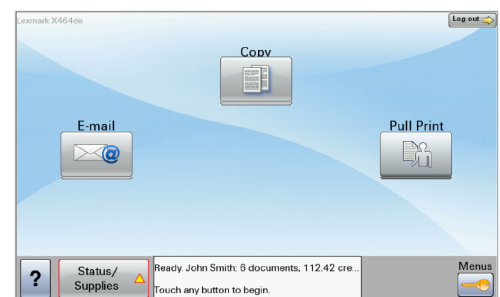
- Zentrale Verwaltung
- Dokumentenkontrolle
- Sicheres Drucken
- Richtliniendurchsetzung

### Die Lösung im Überblick



SafeCom Go ermöglicht sicheres Drucken und Zugangskontrolle - die Benutzer senden ihren Druckauftrag und authentifizieren sich dann bei einem an das Netzwerk angeschlossenen SafeCom-fähigen MFP, um ihren Ausdruck abzuholen. Der SafeCom Server ermöglicht zentrale Verwaltung, Dokumentenkontrolle und Richtliniendurchsetzung. Die Authentifizierung mittels Karten erfordert ein ID-Lesegerät.

### Die Funktionen von SafeCom Go für die Benutzer



Die Benutzer melden sich bei dem Gerät an und wählen auf dem Display Drucken, Kopieren, Scannen, E-Mail oder Fax. Wenn Drucken gewählt wird, erscheint eine Liste der auf dem SafeCom Server gespeicherten Dokumente.

## SafeCom Administrator

Der SafeCom Administrator ermöglicht es Ihrem IT-Personal, die gesamte Drucklösung, d.h. Benutzer, Drucker, Druckserver, Faxgeräte, Scanner und MFPs zentral zu verwalten und zu kontrollieren. So können Ihre Mitarbeiter die Erstellung aller Druckwarteschlangen des Unternehmens unterstützen, abgebrochene Druckaufträge entfernen oder Fehler an entfernten Standorten von ihrem zentralen Standort aus beheben. Ausserdem können sie Regeln und Richtlinien für die Verringerung von Verschwendung einrichten.

Viele Abläufe wie das Löschen alter Jobs und das Erstellen von Statusberichten können automatisch durchgeführt werden. Die Druckerschlängen können konsolidiert werden, oder es kann sogar eine einzige Druckerwarteschlange für alle Drucker erstellt werden. So werden Verwaltung und Support vereinfacht und die Effizienz des Helpdesks wird erhöht.

### Weitere SafeCom-Module

#### Pull Printing

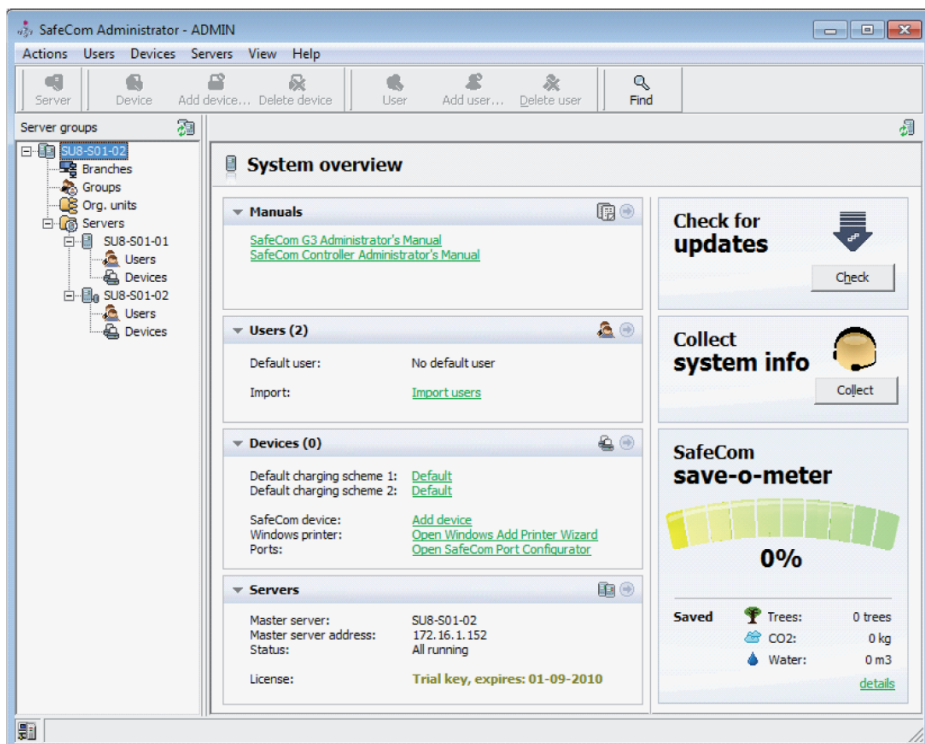
Die zu druckenden Dokumente werden auf dem Server zwischengespeichert, und können an jedem in SafeCom eingebundenen Gerät sicher nach Authentifizierung des Benutzers ausgedruckt werden.

#### Tracking

Protokolliert die Daten aller Ausdrücke, Kopien, Scans, Fax und Mails. Die detaillierten Daten werden in einer Datenbank gespeichert und können über das Reporting-Modul ausgewertet werden.

#### Pay

Optimierung eines guthabenbasierten Zahlungssystems mit Benutzerkonten oder Gastzugängen. Ideal für Unternehmen, die Druckausgaben und Kopien in Rechnung stellen.



### Client Billing

Kosten zwecks einer präzisen Verbuchung oder Abrechnung einfach und gezielt bestimmten Kostenstellen oder Konten zuordnen.

### Rule Based Printing

Druckregeln anhand eines vordefinierten Regelwerks automatisch unternehmensweit durchsetzen und so Zeit und Geld sparen.

### Smart Scan

Papierdokumente sicher am MFP erfassen und an das gewünschte Ziel weiterleiten. Denn weniger Drucken heisst auch weniger Abfall.

### Unterstützte Geräte

Ein Grossteil der aktuellen Lexmark-Gerätepalette wird von SafeCom unterstützt. Ein aktuelle Geräteliste finden Sie im Lösungsbereich auf unserer Website [www.nowcon.com](http://www.nowcon.com).

### Verfügbare SafeCom Identifikationstechnologien

AWID / Barcode / Casi Rusco / Cotag / EM / Felicia / HID / iClass / Indala / IoProx / Legic / Mifare / Nedap / Nexwatch.

### Nutzen für die Organisation

#### Unternehmen

- Senkung der Druckkosten um 40%
- Schutz der ausgegebenen Dokumente und der Geräte
- Verringerung von Verschwendung
- Nachhaltige Druck-Services

#### Mitarbeiter

- Jederzeit und überall sicher drucken
- Dokumente beim Drucker Ihrer Wahl abholen
- Keine verlorenen Dokumente mehr
- Verbesserung der Mobilität

#### IT

- Vereinfachung der Druckinfrastruktur
- Verbesserung der Helpdesk-Effizienz
- Freisetzung von IT-Ressourcen
- Zentralisierung der Verwaltung

#### Beschaffung

- Zentralisierung der Kostenkontrolle
- Genaue Kostenzuweisung
- Optimierung der Druck-Services
- Verhinderung von unbefugter Verschwendung

**Für perfekte Druck- und Scanlösungen ...**

Sicheres Drucken & Scannen

Dokumentenverwaltung und -Automatisierung

Flotten-Management und -Optimierung  
Output Management

**www.nowcon.com**